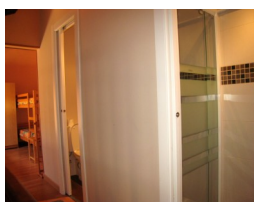
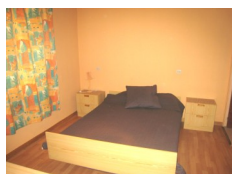


Nevada I 41 – Pas de la Casa

Duplex 6/8 personnes vue sur le village



Descriptif :

- Appartement 60 m2 - 2 chambres+ 2SDB
 - * 8 couchages - 1 mezzanine -
 - * 1 salon avec sofa 2 places
 - * Télévision écran plat LCD avec DVD
 - * Suite parentale –lit double et SDB douche 1 mezzanine avec 2 lits simples et 1 lit superposé + SDB douche + WC séparé. 1 cuisine entièrement équipée (four, micro-onde, cafetière, grille-pain, bouilloire, lave -vaisselle et ustensiles).
 - *draps fournis, location serviettes 4 €).

Description:

- * Duplex , balcony, **view on the village at 150 m from ski lifts**
- * 60 m2, 2 bedrooms– 2 bathrooms
- * 1 bedroom with double bed & en suite bathroom with shower downstairs
- * 1 bedroom with bunk bed & 2 singles upstairs with bathroom shower and WC separated
- * 1 single bed in the corridor upstairs
- * 1 living room with sofa bed
- * Plasma TV with DVD reader
- * 1 kitchen entirely equipped Refrigerator freezer, micro wave, toaster kettle, table-ware , dishwasher.
- * Sheets included, towels rented (kit 4€)

Descriptiu :

- * Duplex tipu E amb balcó i **vista poble a 150 m de les pistes**
- * 60 m2, 2 habitacions + 2 cuartos de bano
- * 1 habitació amb llit doble i suite amb dutxa a baix
- * 1 habitació amb llitera i 2 llit petits a dalt i dutxa + WC separat
- *salon d'altdor amb sofa llit
- * Televisió amb lector DVD
- * 1 cuina completament equipada (micro-ones, cafetera, torradora de pa,escalfador, renta plats i utensiles).
- *Llençols inclosos, lloguer de tovalloles (4€)

Descriptivo :

- * Duplex con balcón y **vista al pueblo a 150 m de las pistas**
- * 60 m2, 2 habitaciones– 2 cuartosde bano
- * 1 habitación con cama doble y suite (ducha) abajo.
- * 1 habitación con litera y 2 camas peq arriba
- * 1 cuarto de bano con dutcha+ WC separado
- * 1 salón/ comedor con sofá cama
- * Televisión plasma con lector DVD
- * 1 cocina completamente equipada (micro-ondas, cafetera, tostador de pan, hervidor, lava -vajilla - Frigorífico congelador)
- * Sabanas incluidas, alquiler de toallas (4€)



Av. d'Encamp, 29.B.P.2-AD200 Pas de la Casa
 Tél: (00376) 855 850
[E-mail: grifovacances@andorra.ad](mailto:grifovacances@andorra.ad)
<http://immogrifo.com>